



# 10 Sociale huurwoningen Langeweg

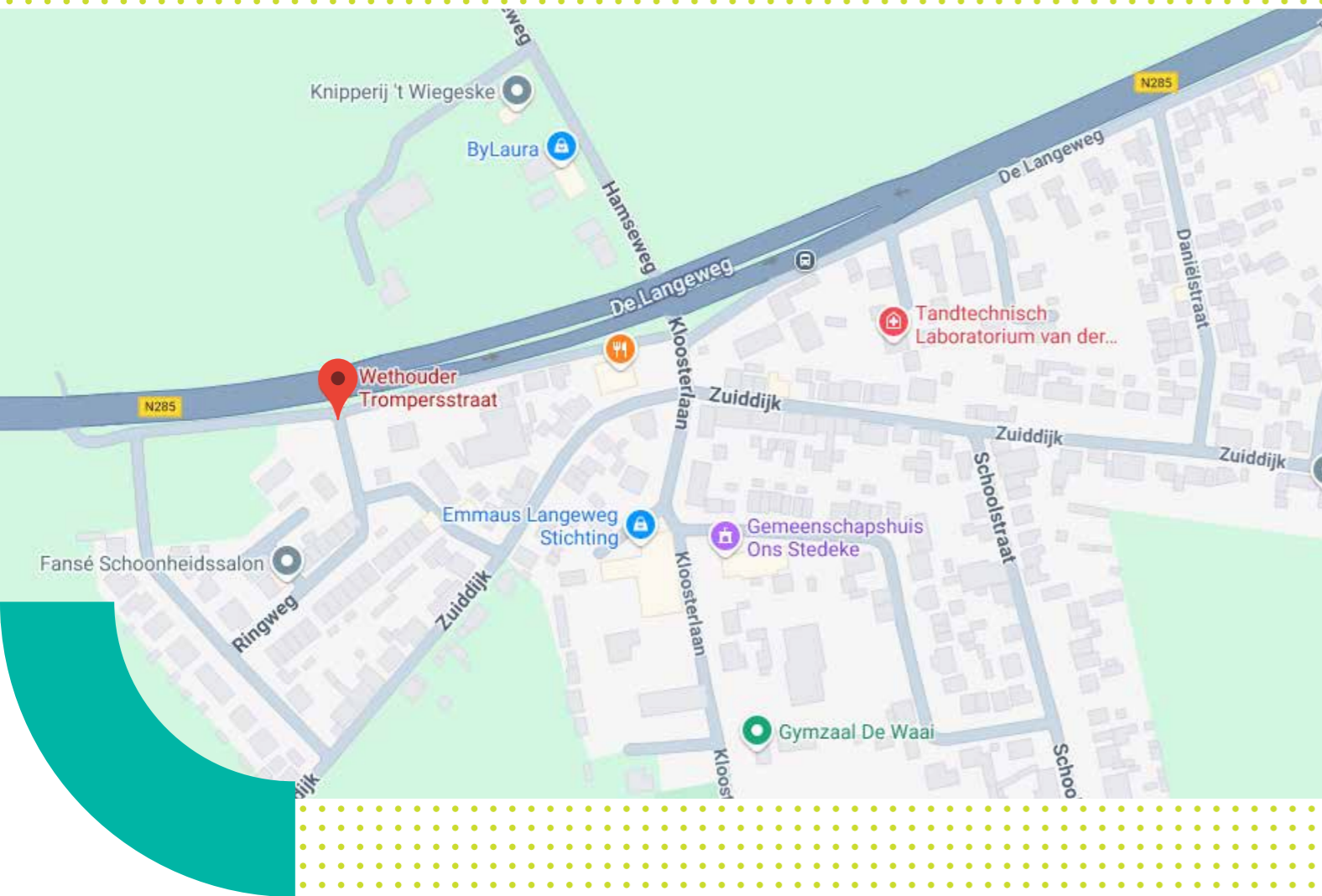
Wethouder Trompersstraat  
Langeweg

altijd in de buurt

e [info@woonkwartier.nl](mailto:info@woonkwartier.nl)

t 0168 35 00 00

[www.woonkwartier.nl](http://www.woonkwartier.nl)



## Over Woonkwartier

Wij zijn een middelgrote woningcorporatie in West-Brabant en beheren zo'n 9.500 verhuur-eenheden in 18 dorpen en stadjes in de gemeenten Halderberge, Moerdijk en Steenbergen. Dit doen wij vanuit een grote lokale betrokkenheid.

Wij voelen ons tot in de kern verbonden met ons werkgebied. Wij zetten ons niet alleen in voor voldoende veilige en betaalbare woningen voor mensen die hiervoor op ons zijn aangewezen, maar ook samen met huurders, inwoners, lokale gemeenschappen en maatschappelijke partners voor de vitaliteit en diversiteit van steden en dorpen en de zelfredzaamheid van bewoners. Dit doen wij vanuit onze kernwaarden: persoonlijk, praktisch en proactief.

## Ligging en plattegrond

Langeweg is één van de elf dorpen in de gemeente Moerdijk. Met ruim 600 inwoners vormt het een hechte gemeenschap waar betrokkenheid en burenhulp vanzelfsprekend zijn. Hoewel kleinschalig, zijn de basisvoorzieningen binnen handbereik. Voorzieningen als basisscholen, winkels en zorg liggen in de omliggende dorpen en steden, die goed bereikbaar zijn. Langeweg heeft een actief verenigingsleven met dorpsactiviteiten en evenementen voor jong en oud. Dankzij de ligging nabij de A16 en goede verbindingen richting Breda, Moerdijk en Dordrecht is Langeweg uitstekend bereikbaar. Ideaal voor wie rustig wil wonen, maar toch de dynamiek van de regio binnen handbereik wil hebben.

## Projectomschrijving

**De 10 sociale huurwoningen hebben twee bouwlagen. En liggen in de kern van Langeweg.**

De duurzame woningen zijn speciaal ontworpen voor 55+. Ze zijn volledig toegankelijk, met een slaapkamer en badkamer op de begane grond, en geschikt voor gebruik met een rollator.

Bij binnenkomst komt u in een ruime hal met een apart toilet en een trap naar de zolderverdieping. Aan het einde van de hal komt u de woonkamer binnen, die zich uitstrekt over de volledige lengte van de woning. Grote ramen zorgen voor veel lichtinval. De open keuken is centraal in de woning geplaatst.

De tuin ligt op het noordoosten of zuidwesten. Dit is afhankelijk van de ligging van het woonblok.

De badkamer is direct bereikbaar vanuit de hal.

Deze is uitgerust met een douchehoek en een wastafel.

De slaapkamer grenst aan zowel de badkamer als de woonkamer.

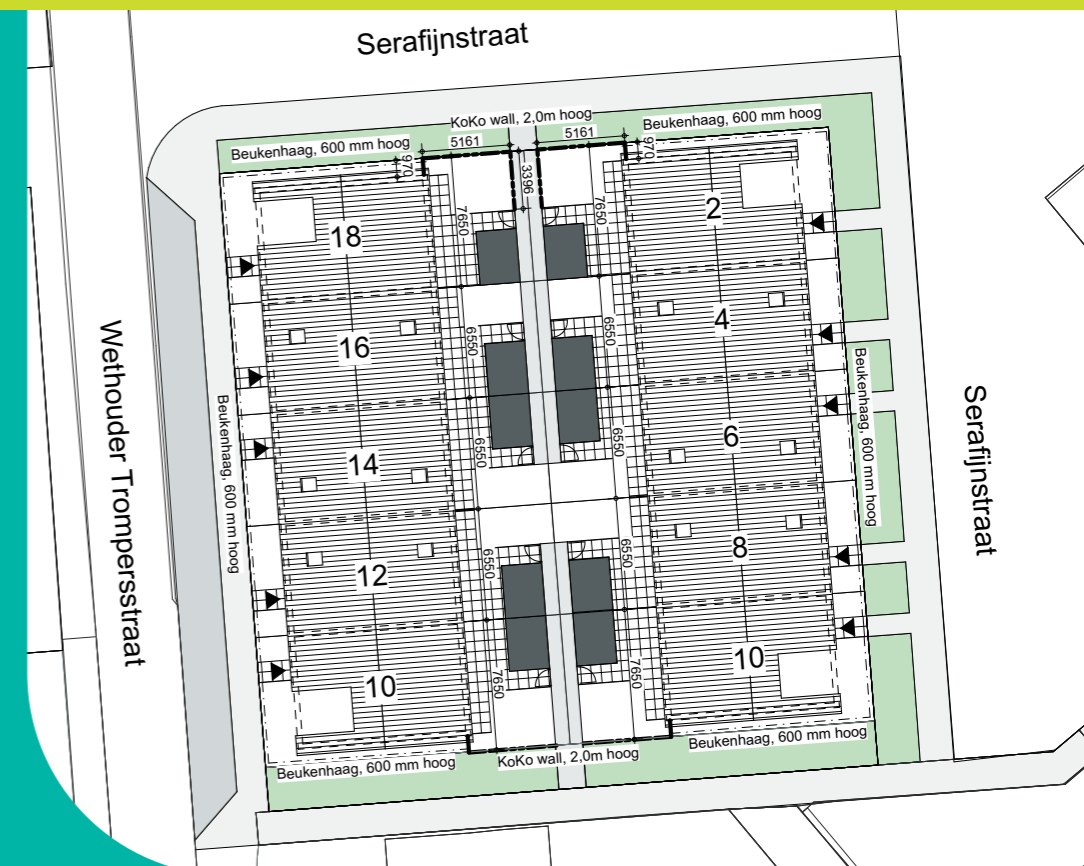
De trap in de hal leidt naar de zolderverdieping. Boven komt u op een overloop, met tegenover de trap de afgesloten installatieruimte. Hier bevinden zich de warmtepomp en de mechanische ventilatie.

De zolder biedt daarnaast een ruime slaapkamer en een aparte berging.

Op het dak liggen zonnepanelen. Alle installaties zijn energiezuinig en dragen bij aan comfortabel en duurzaam wonen. De situatietekening laat de ligging van de woningen, tuinen en bergingen zien.

## Parkeerplaatsen en huisnummers

Situatietekening met parkeerplaatsen en huisnummers.





## Huurprijzen

Voor de 10 levensloopbestendige sociale huurwoningen maken we gebruik van een tweehurenbeleid. Dit betekent dat Woonkwartier deze woningen aanbiedt tegen verschillende huurprijzen. Het inkomen van de woningzoekende bepaalt voor welke huurprijs de woning aangeboden wordt. Hierdoor zorgen we ervoor dat zo veel mogelijk woningzoekenden in aanmerking kunnen komen. En dat de huurprijs past bij het inkomen van de nieuwe huurder.



## Bent u geïnteresseerd?

In deze brochure vindt u alle informatie over de nieuwbouwwoningen. Na het lezen, kunt u een goede afweging maken of u hier wilt wonen.





Begane grond



Eerste verdieping



## Technische specificaties

<b>Type/aantal woningen</b>	10 levensloopbestendige sociale huurwoningen.
<b>Straat huisnummers en postcode</b>	Wethouder Trompersstraat Langeweg
<b>Ligging tuin</b>	De tuin ligt op het noordoosten of zuidwesten. Dit is afhankelijk van het woonblok.
<b>Parkeren</b>	Er zijn voldoende parkeerplaatsen beschikbaar voor de bewoners. Voor meer informatie: zie situatieschets.
<b>Verwarming en koeling</b>	Alles is erop gericht om het energiegebruik zo laag mogelijk te houden. Er wordt gebruik gemaakt van een water-water warmtepomp met bodemlussen. De woningen worden verwarmd en gekoeld via de vloerverwarming. Elke kamer heeft vloerverwarming. In de slaapkamer hangt de hoofdthermostaat. In de andere kamers kan de temperatuur apart worden ingesteld.
<b>Ventilatie</b>	De lucht in de woning wordt mechanisch toegevoegd én afgezogen via ventielen in het plafond. Dit noemen we gebalanceerde ventilatie. Hierbij wordt de warmte uit de af te voeren lucht teruggewonnen en gebruikt om de verse lucht voor te verwarmen. Als meerdere mensen in de woning zijn, en er dus meer CO2 in de lucht gemeten wordt met de sensoren in de woonkamer en/of slaapkamer, schakelt de ventilatiebox automatisch naar een hogere stand. Ook is handmatige bediening van de ventilatie mogelijk, bijvoorbeeld tijdens het koken en douchen.

<b>Verwarmingsinstallatie en tapwater</b>	Warmtepomp met boiler.
<b>Wandafwerking</b>	De wanden worden behangklaar opgeleverd.
<b>Vloerafwerking</b>	De prefab vloeren voldoen aan de gestelde eisen en zijn geschikt voor het aanbrengen van vloerafwerking.
<b>Beglazing</b>	HR+++ isolerend beglazing (triple beglazing).
<b>Rookmelders en koolmonoxidemelders</b>	Er zijn rookmelders aanwezig.
<b>Elektrisch koken</b>	Koken op gas is niet mogelijk. Er is een perilex-aansluiting in de keuken aanwezig waar een 2-fasen kookplaat op aangesloten kan worden. De keukenapparatuur dient de bewoner zelf aan te schaffen en is voor eigen rekening.
<b>Zelf aangebrachte voorzieningen</b>	De keukenopties zijn ZAV's. Deze kunt u als bewoner kiezen tegen betaling. In het huurcontract staat hoe om te gaan met ZAV.
<b>Nutsbedrijven</b>	Vanzelfsprekend zijn de woningen voorzien van nutsaansluitingen zoals centrale antenne, water en elektriciteit. Voor elektriciteit bent u vrij om uw eigen leverancier te kiezen. En het water kunt u afsluiten bij Brabant Water.

### Vragen?

Mocht u nu vragen hebben naar aanleiding van deze technische specificaties, dan bespreekt de verhuurmakelaar deze graag met u tijdens het intakegesprek.



## Staat van afwerking 10 levensloopbestendige sociale huurwoningen

De woning wordt zoals we dat noemen behangklaar opgeleverd. Verder zit er in de woning een standaard keuken en badkamer. Houdt er dus rekening mee dat u inrichtingskosten gaat maken voor de vloeren, de wanden, de verlichting, keukenapparatuur, douchedeur/gordijn en raambekleding.

**Keuken** De standaard keuken is geplaatst tegen de wand. In de keuken bevinden zich 3 onderkasten en 3 bovenkasten. Naast de kastjes is de keuken voorzien van een afzuigkap. In de keuken kunt u een vaatwasser en 2-fasen kookplaat aansluiten op het stroomnetwerk.

**Let op! Er is geen gasaansluiting.**

**Badkamer** De badkamer heeft een wastafel met een mengkraan, spiegel en planchet en douchehoek met thermostatische mengkraan. Ook heeft de badkamer een aansluiting voor een wasmachine en droger.

**Berging** Op de zolder is een aparte berging.

**Buitenberging** In de achtertuin staat een houten berging van 7m<sup>2</sup>.

**Schuttingen en poorten** De achtertuin is voorzien van een schutting. U bereikt het gangpad via een poort.

**Achtertuintuin** De achtertuin heeft een terras en een looppad naar de poort. Deze bestrating is uitgevoerd in betontegeles 30x30cm. Het overige gedeelte kunt u zelf voorzien van planten of gras.

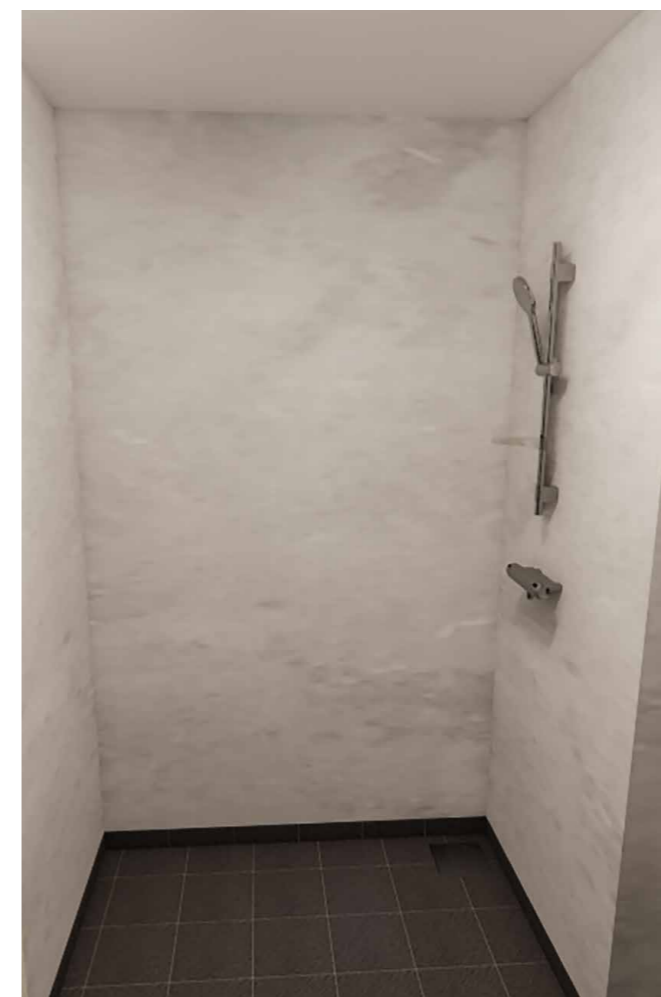
**Veiligheid** De woningen worden volgens de normen van Politie Keurmerk Veilig Wonen gebouwd.

**Parkeren** Op de situatietekening kunt u zien waar de parkeerplaatsen zich bevinden.



### Beeld keuken

**Keuze van grepen**  
In de folder van Bruynzeel Keukens Grepen kunt u de gewenste grepen voor de kastjes en lades kiezen.



### Beeld badkamer en toilet





# Heeft u interesse in één van de woningen?

## Klik voor Wonen

De 10 levensloopbestendige sociale huurwoningen worden van **26 juni om 12.00 uur** tot **3 juli 12.00 uur** te huur aangeboden via [www.klikvoorwonen.nl](http://www.klikvoorwonen.nl).

Om te kunnen reageren op een woning van Woonkwartier, moet u ingeschreven staan bij Klik voor Wonen. Via het geselecteerde woningaanbod, klikt u op meer informatie bij de gewenste woning. En kunt u reageren en inloggen.

We streven ernaar te starten met de bouw van de woningen in juni 2025. Omdat de woningen nog gebouwd moeten worden, kunnen deze niet bezichtigd worden tijdens het aanbodproces.

Tijdens de bouw organiseert Woonkwartier samen met de aannemer nog een kijk- en inmeetdag. Tijdens deze middag krijgen de toekomstige bewoners voor de eerste keer een rondleiding in de nieuwe woning. Kunnen de bewoners de woning inmeten. En is het projectteam aanwezig voor het beantwoorden van technische vragen. Wij streven ernaar de sleutels aan de nieuwe bewoners te kunnen overhandigen begin 2026.

## Doelgroepen en toewijzing

De woningen zijn geschikt voor kleine huishoudens bestaande uit maximaal 2 personen. En worden alleen aan personen met een passend inkomen verhuurd. De woningen zijn bestemd voor de doelgroep 55+.

## Doorstromen

Inwoners van Langeweg die 55 jaar of ouder zijn, een huur- en of koopwoning in de kern Langeweg achterlaten en voldoen aan de inkomensvoorwaarden van passend toewijzen krijgen eenmalig voorrang op deze 10 levensloopbestendige woningen.

Woonkwartier doet dit om de doorstroming in het dorp Langeweg te bevorderen. Wilt u meer weten over doorstromen: kijk dan op de projectenpagina van de Wethouder Trompersstraat Langeweg.





## Contact Woonkwartier

### Klantadviescentrum

t 0168 35 00 00

e [info@woonkwartier.nl](mailto:info@woonkwartier.nl)

### Postadres

Postbus 10

4760 AA Zevenbergen

### Bezoekadres

#### Hoofdvestiging Zevenbergen

Kristallaan 1, Zevenbergen

Wilt u langskomen? Maak dan vooraf een afspraak.

### Heeft u nog vragen voor Woonkwartier?

Neem dan telefonisch contact op met ons klantadviescentrum via: 0168 35 00 00.

Ons klantadviescentrum is bereikbaar van maandag t/m donderdag van 08:30 – 17:00 uur en op vrijdag van 08:30 – 12:30 uur.

Wij helpen u graag verder!

Volg ons via de sociale media



[www.woonkwartier.nl](http://www.woonkwartier.nl)

altijd in de buurt